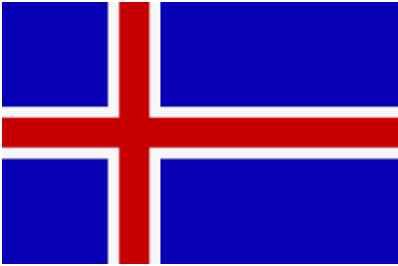




IJSLAND

Minitrip TOP 400
Van donderdag 26 Mei
tot maandag 30 Mei
2022





De Club TOP 400 stelt u dit jaar een 5-daagse minitrip (4 nachten) voor in het zuiden van IJsland om er een uitzonderlijke natuur en verschillende hedendaagse architectuurprojecten te ontdekken.

ROUTEBSCHRIJVING

DAG 1

Vlucht Brussel – Keflavik
Baden in de Blue Lagoon
1^e nacht in het hotel Geysir

DAG 2

Golden Circle met Super Jeep
Cascade van Gullfoss en Hjalparfoss)
Geysir warmwaterbronnen
Nationaal reservaat Thingvellir
Bezoek typisch IJslandse huis
2^{de} nacht te Geysir

Dag 3

Super Jeep 4x4
Borgarfojour – Ice Cave
Cascades Barnafoss en Haurnafossar
3^e nacht te Reykjavik

DAG 4

Reykjavik –architectuurbezoeken
4^e nacht te Reykjavik

DAG 5

Terugvlucht Keflavik – Brussel





VLUCHTEN +/- 3 uren vlucht en -2 uren decalage

HEENVLUCHT

DONDERDAG 26/05/22

BRUSSEL – KEFLAVIK

14h00 – 15h15

(3h15 uren vlucht)

TERUGVLUCHT

MAANDAG 30/05/22

KEFLAVIK – BRUXELLES

07h40 – 12h55

(3h15 uren vlucht)



NUTTIGE INFORMATIE

IJSLAND

Bevolking	355 620 inwoners
Hoofdstad	Reykjavík
Oppervlakte	102 775 km ²
Talen	IJslands 93.2% (officiële taal), maar tevens Engels en Deens
Religies	Kerk van IJsland (71,5%), Protestanten en Christenen (7,9%)
Munt	IJslandse Kroon (1 ISK = 0,00728 € / 1 € = 135 ISK)
Formaliteiten	Identiteitskaart is voldoende of een paspoort (nog meer dan 6 maanden geldig)
Jet lag	-1 uur verschil met België
Elektriciteit	Spanning : 220 V Geen adapter nodig



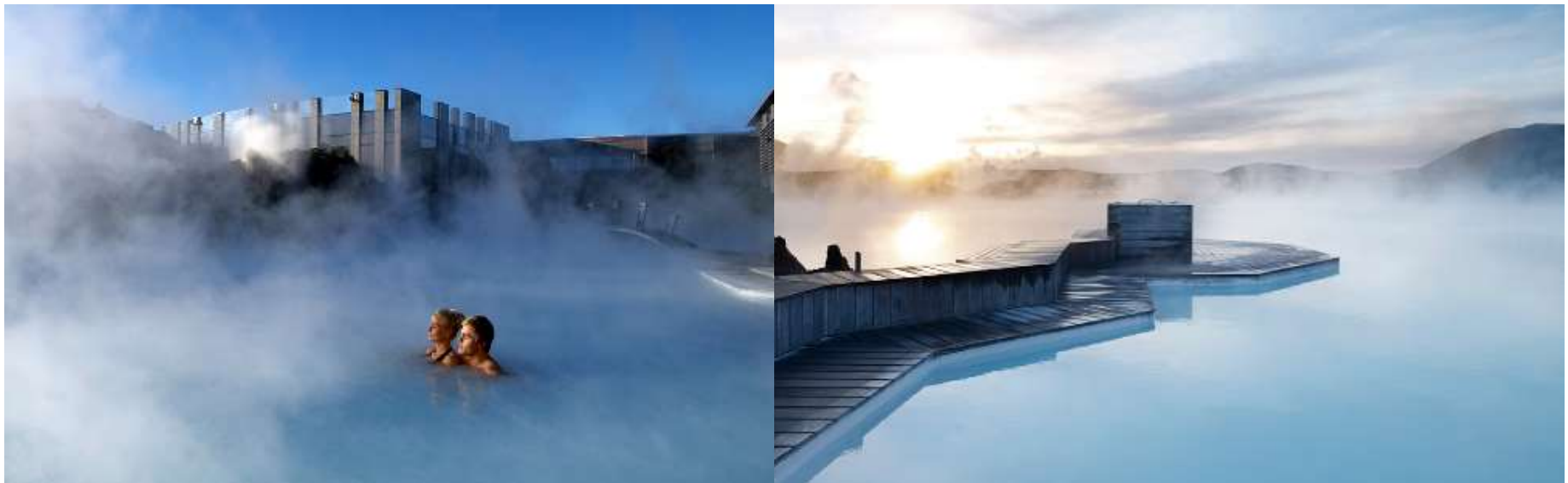
DAG 1 – Aankomst, Blue Lagoon en Geysir

- Welkom door de gids op de luchthaven
- Vertrek met de bus naar de Bleu Lagoon (25 min)
- Baden in de Bleu Lagoon met een welkomdrink. 1u30 ervaring
- Vertrek naar het hotel Geysir
- Check-in in het hotel
- Diner in restaurant Fjorubordid
- Overnachting in het hotel Geysir

Blue Lagoon

Aankomst op Keflavík International Airport waar een gids ons zal verwelkomen. Van daaruit gaan we rechtstreeks naar de Blue Lagoon met zijn buitenaardse lava-omgeving en stoppen daar ongeveer 1,5 uur voor een unieke spa-ervaring, genietend van het luxe comfort van het warme lagunewater.

De Blue Lagoon heeft nieuwe functies toegevoegd aan de geothermische spa: de waterval, het stoombad, de sauna en een ruimte dat ontworpen is voor massages en behandelingen. Het aanbrengen van modder op het gezicht en lichaam is voor velen een essentieel onderdeel van de Blue Lagoon-ervaring. Silica wordt nu geplaatst in speciaal ontworpen houten kisten die in de buurt van de lagune zijn geplaatst, waardoor het gemakkelijker is om toegang te krijgen tot dit natuurlijke ingrediënt.





Nieuwe wetenschappelijke studies tonen aan dat Blue Lagoon silica en algen effectieve eigenschappen hebben tegen huidveroudering.

HET COMFORTPAKKET OMVAT:

- ✓ Toegang tot de Blue Lagoon silica modder masker
- ✓ Handdoek beschikbaar
- ✓ Eerste drankje naar keuze

Vervolgens route naar het hotel en check-in.



Diner in Restaurant Fjorubordir



Het restaurant Seashore in het dorp Stokkseyri is een betoverende plek.

Er is binnenin alleen positieve magie, die zowel de maag als de ziel kietelt.

Een geweldige plek voor een echt goede maaltijd voor een eerste dag in het zuiden van IJsland.



DAG 1



Het Geysir Hotel is een nieuw hotel aan de poorten van het geothermische gebied Geysir en Strokkur in de historische Haukadalur-vallei. Deze locatie, in het hart van de Golden Circle-route, maakt er een ideale plek van om er te verblijven voor de mensen die van de natuur willen genieten.

Het hotel, geopend in 2019, is ontworpen om het gebouw harmonieus te integreren in de omgeving door het gebruik van materialen die de omgeving weerspiegelen en door het architecturale ontwerp van het gebouw.

De kamers en suites van het hotel zijn erg belicht en bieden allen een adembenemend uitzicht op een prachtig landschap. Het hotel heeft bovendien een uitstekend restaurant met de capaciteit om honderden klanten tegelijk te bedienen en is tevens uitgerust met een private dining room met een eigen bar en balkon voor kleine gezelschappen.



Hotel Geysir





DAG 2 –GOLDEN CERCLE + BEZOEK TYPISCH IJSLANDS HUIS

De tweede dag omvat het bezoek van fantastische locaties, waaronder:

- ✓ Thingvellir - UNESCO-erfgoed
- ✓ Geysir-warmwaterbronnen
- ✓ Lunch op de geothermische boerderij van Fridheimar
- ✓ Bezoek van een typisch IJslands huis
- ✓ Gullfoss-waterval
- ✓ Diner in het Geysir Hotel

Pingvellir Nationaal Park

Pingvellir National Park is een opmerkelijk geologisch fenomeen en de belangrijkste historische plek van IJsland.

Pingvellir, gelegen nabij het grootste meer van IJsland, Þingvallavatn genaamd, is de locatie van het oudste democratische parlement ter wereld, opgericht in 930.

De prachtige kloof die door het park loopt, is eigenlijk het ontmoetingspunt van twee van de tektonische platen van de aarde. En de combinatie van natuurlijke fenomenen en historische betekenis van de regio maakt het onlosmakelijk verbonden met de structuur van het IJslandse nationale leven.

In 2004 werd de site van Pingvellir ingeschreven op de UNESCO Werelderfgoedlijst.

Geysir Hot Springs



DAG 2



In Geysir heb je de mogelijkheid om overvloedige warmwaterbronnen te zien, evenals de beroemde "Strokkur" geiser die om de paar minuten uitbarst en een kolom heet water tot 20 meter hoog gooit.



Gullfoss waterval

Bij Gullfoss (gouden waterval) ontdek je één van de meest indrukwekkende watervallen van Europa.

Hier zie je duizenden tonnen ijskoud water majestueus vallen in een dubbele waterval, een adembenemend zicht.

Lunch in de geothermische boerderij Fridheimar



Fridheimar is een volledig duurzame geothermische boerderij die hernieuwbare energiebronnen en geothermisch warm water rechtstreeks uit de grond gebruikt om hun groenteproductie van stroom te voorzien en te verwarmen. Hun vlaggenschipproducten zijn tomaten en Fridheimar is in feite de grootste tomatenproducent van het land.

Ze oogsten de tomaten 365 dagen per jaar dankzij de continue toevoer van warm water en kunstmatige verlichting om de productie in de donkere winters op peil te houden. De boerderij staat bekend om zijn tomatensoep en andere op tomaten geïnspireerde gerechten die gebruik maken van producten van de boerderij.

Lunchmenu:

Tomatensoep en vers brood geserveerd in buffetvorm met zure room en komkommersalsa.

Optioneel: Kip, zeevruchten, kaas of groentespiesjes kunnen aan de maaltijd worden toegevoegd.



Hjalparfoss

Hjalparfoss is een mooi waterval in de spectaculaire vallei van Þjórsárdalur in de regio van zuid IJsland. De waterval maakt deelt uit van de 20 watervallen van IJsland die gemakkelijk toegankelijk zijn en populair om te bezoeken en, op de lijst van de meest bezochte plaatsen in IJsland. De waterval is een pracht om in alle seizoenen te fotograferen onder meerdere hoeken.



STÖNG Í ÞJÓRSÁRDAL – PRIVAAT GELEID BEZOEK

Een hoeve dat gebouwd is ten tijde van de Vikings in IJsland, gesitueerd in de vallei van Þjórsárdalur nabij de route 32 in het graafschap van Árnessýsla. Het betreft een exact historische reconstructie van drie gebouwen, inbegrepen een lange woning dat zich op à 7 km ten noorden van Stöng bevond; men denkt dat de hoeve begraven was onder de vulkanische assen in 1104 ten gevolge van de Hekla vulkaanuitbarsting. De reconstructie is gebeurd in 1974 in het kader van de nationale viering van de 1100ste verjaardag van de colonisatie van IJsland in 874.



DAG 2

Gjain

Gjain of "The Ravine" is een kleine vallei in de grotere Þjórsárdalur-vallei. Het is een weelderige groene oase vol geologische formaties, watervallen, rivieren, weelderige berkenbossen en verschillende soorten vogels. Deze plek is een typische demonstratie van hoe de verschillende ruwe krachten van de natuur, zoals vulkanisme, gletsjers en arctische flora, prachtige natuurwonderen kunnen oproepen die uniek zijn voor IJsland.



HÁIFOSS



Háifoss (de hoge waterval) is een van de hoogste en meest opvallende watervallen van het land. Met een hoogte van 122 meter en een waterval van twee miljoen jaar oude kliffen, is het een van de topattracties van waterval in IJsland. Het Háifoss-gebied is, net als veel andere mystieke locaties in IJsland, gevuld met verhalen over folklore. Er werd gezegd dat het de thuisbasis was van een menseneetster die op forel uit de rivier viste en niet veel om bezoekers gaf.

Diner in het restaurant van het Geysir hotel

DAG 2





Het restaurant Geysir is in de zomer van 2018 geopend. Het nieuwe gebouw verbindt bestaande diensten in het gebied en is ontworpen met als doel de natuur te weerspiegelen door de materiaalkeuze die opgaat in de dichtstbijzijnde omgeving.

Gasten genieten van een uitstekende eet- en drinkervaring en beleven een onvergetelijke avond in een prachtige omgeving. Restaurant Geysir is een à la carte restaurant dat verschillende gerechten en lekker eten biedt, geschikt voor iedereen. Hier vindt u alles van lichte maaltijden, IJslandse zeevruchten en internationale gerechten tot een driegangendiner. De producten komen rechtstreeks van boeren in de regio.





DAG 3 – dag in Super Jeeps – Ice Cave

Deze dagtocht neemt je mee naar het prachtige gebied rond Borgarfjörður met al zijn natuurlijke wonderen. Het hoogtepunt van de dag is een bezoek aan de ongelooflijke kunstmatige ijstunnels van de Langjökull-gletsjer.

- ✓ Dag in een super Jeep, meestal "Off Road" om te genieten van de adembenemende landschappen
- ✓ Een bezoek aan de ongelooflijke ijsgrot met transfer van Húsafell naar de gletsjer in een 8x8 monstertruck
- ✓ Lunch in het charmante Hotel Húsafell
- ✓ Hraunfossar en Barnafoss watervallen richting Reykjavik
- ✓ Diner in het restaurant Matarkjallarinn
- ✓ Overnachting in Canopy by Hilton in Reykjavik



Nergens anders dan in IJsland vind je voertuigen zoals degene die je gaat gebruiken. Gefabriceerd voor uitzonderlijk zware omstandigheden, moest er zelfs een term worden uitgevonden om ze te beschrijven.

"Supertrucks" zijn het resultaat van tientallen jaren technische innovatie en evolutie op het eiland, van het knutselen aan oude legerjeeps om nog hoger te staan, tot deze met de hand gebouwde monsters. Elk voertuig is op maat gemaakt met maximaal 3 afzonderlijke transmissies, 2 afzonderlijke stuursystemen, verstelbare luchtvering in de vier de hoeken van de cabine, 7,3 liter turbomotoren, radioapparatuurpakket, navigatie per satelliet van het mariene type... Maar nog steeds de grootste legale banden voor de weg ter wereld.

Een Supertruck wordt alleen bestuurd door een getrainde professional (meestal de eigenaar) die niet alleen de uiterste grenzen van zijn machine kent, maar ook de volledige kracht van deze truck die alleen met zorgvuldige zorg en grondige kennis mag worden gebruikt in het IJslandse Noordpoolgebied.



Barnafoss waterval

Barnafoss 'Children's Falls' is genoemd naar twee kinderen die vele jaren geleden van de nabijgelegen boerderij, Hraunsas verdwenen.

Er was een rotsboog boven de waterval en de kinderen zouden in de rivier zijn gevallen.

Hun rouwende moeder vernietigde de boog en sprak een vloek uit over de watervallen die niemand ooit zou kunnen oversteken, dus probeer het maar niet!

Barnafoss is sinds 1987 een beschermd gebied. Een kort pad leidt van de parkeerplaats naar Barnafoss.





Hraunfossar Waterval

De Hraunfossar-waterval is een prachtig en ongewoon natuurverschijnsel.

Helder, koud grondwater van de diepe ondergrond sijpelt in de lava en stroomt in de vorm van kleine watervallen en stroomversnellingen de Hvita-rivier in.

Hraunfossar is beschermd sinds 1987.

Er is een uitkijkpunt op de parkeerplaats met een prachtig uitzicht op de lavawatervallen en Hvita.

Lunch in het restaurant Husafell

Het gastronomische restaurant van Hotel Husafell biedt een heerlijk Scandinavisch menu, beïnvloed door de internationale keuken, die zijn smaak en rijkdom te danken heeft aan de hoge kwaliteit van lokaal geteelde producten.

In feite kan de kwaliteit van hun seizoensgebonden menu alleen worden overtroffen door de adembenemende uitzichten.



“Into The Glacier” – Ijsgrot

Het gletsjeravontuur is echt een once-in-a-lifetime ervaring.

U krijgt de kans om te genieten van één van de grootste wildernisgebieden ter wereld. De op een na grootste gletsjer van IJsland - van binnenuit!

Nooit eerder heeft iemand in de Langjökull-ijstunnels het prachtige blauwe ijs in het hart van een ijskapgletsjer kunnen zien. Geniet van een buitengewoon uitzicht en betreed de gletsjer om de schoonheid van de gletsjer van binnenuit te ontdekken. Een ervaren gids zal de weg wijzen om ervoor te zorgen dat iedereen maximaal plezier heeft.



- ✓ *Afstand vanaf Reykjavik:* 130 km - vertrek vanuit het basiskamp van Husafell.
- ✓ *Reistijd:* 2,5 tot 3 uur inclusief transfer met sneeuwvrachtwagen.
- ✓ *Inbegrepen:* transfer in een speciaal aangepast voertuig naar de Langjokull-gletsjer vanuit het basiskamp, toegang en begeleiding in de ijsgrot en tunnels.

Diner in het Restaurant Matarkjallarinn – Food Cellar



The Food Cellar is een cocktail- en grillbar in een 230 jaar oud gebouw in het centrum van Reykjavik. Daar denken ze graag dat eten voor je lichaam bestemd is en muziek voor je ziel. Het eten is in IJslandse brasseriestijl, elegant bereid door bekwame en enthousiaste koks, met gebruik van de beste IJslandse ingrediënten. Kom en ontdek hun ongelooflijke menu's die je naar het paradijs zullen brengen. De bar biedt een uitstekende selectie van fijne cocktails, bereid door hun uitstekende barmannen. In de weekenden werden in 1880 in Wenen concerten met muziek van hun mahonie vleugel gespeeld door de firma Bösendorfer. Naarmate de avond vordert, verandert de Food Cellar in een cocktailclub met een loungesfeer en livemuziek.





Hotel Canopy by Hilton



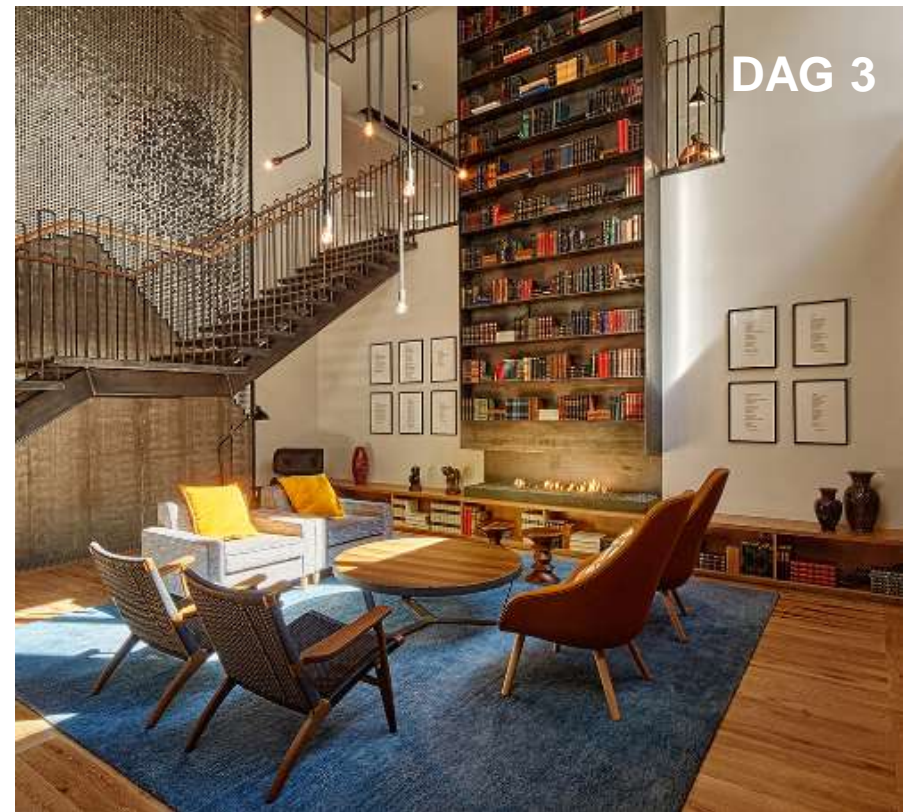
Overnachting in het hotel Canopy by Hilton

Het Canopy Hotel (by Hilton) ligt in het bruisende hart van Reykjavik.

De kamers zijn ingericht in oceanische en vulkanische tinten en beschikken over alle gewenste uitrustingen. De Canopy-kamers hebben bovendien beddengoed dat exclusief voor Canopy is ontworpen voor een beter slaapcomfort.

De lobby is zeer comfortabel en gastvrij.

Uitstekend restaurant en bar op het terrein waar de lokale bevolking graag rondhangt.



DAG 4 – REYKJAVIK EN HEDENDAAGSE ARCHITECTUUR-PROJECTEN ONTDEKKEN



Deze tour neemt je mee door de meest interessante Burroughs van Reykjavík en is een mix van wandelen en autorijden. Je zult enkele van de iconische bezienswaardigheden van Reykjavík zien.

- Rondleiding door de geothermische energiecentrale
- Parel bustour met een gids langs de meest interessante gebouwen van Reykjavik
- Vrije lunch
- Vrije middag
- s Avonds rondleiding door de opera (Harpa)
- Diner in het restaurant van de opera

GEOTHERMISCHE ELEKTRISCHE CENTRALE HELLISHEIÐARVIRKJUN



De geothermische energietentoonstelling in de Hellisheiði Power Station is een verkenning van het gebruik van geothermische energie in IJsland. De Hellisheiði Power Station, eigendom van ON Power, is een uitstekend voorbeeld van hoe geothermische energie op een duurzame manier kan worden gebruikt en is een showcase van de wereldwijde rol van geothermische energie in een hernieuwbare en duurzame toekomst.

- Aardbevingssimulator
- Visuele uitleg van het proces van het gebruik van aardwarmte
- Geschiedenis van geothermische energie in IJsland
- Gasten kunnen de turbines aan het werk zien
- Verzameling IJslandse stenen

Na de show worden gasten uitgenodigd in Café Energy om te genieten van IJslands gebak en koffie.



PERLAN

Perlan (De Parel) is een van de belangrijkste bezienswaardigheden in Reykjavík en staat op de heuvel genaamd Öskjuhlíð.

Het monument bestaat uit zes warmwatertanks met een glazen koepel met daarin een restaurant en een observatiedek dat in 1991 is toegevoegd.

In 1939 werd de eerste warmwatertank gebouwd en in de daaropvolgende decennia werden er nog vijf gebouwd. Elke tank kan tot 5 miljoen liter warm water of 5000m³ bevatten.

De heuvel waarop Perlan staat, Öskjuhlíð, is een van de groene ruimtes van Reykjavík met een aanzienlijk bosgebied met veel wandel- en fietspaden eromheen. De heuvel werd tijdens de Tweede Wereldoorlog gebruikt voor militaire garnizoenen door het Britse leger dat de door het leger aangelegde landingsbaan moest verdedigen. De landingsbaan werd later de nationale luchthaven van Reykjavík.



REIZEN VANAF DE ZON

The Sun Voyager (Sólfarið) is een grote stalen sculptuur van een schip, gelegen aan Sæbraut Road, aan zee in het centrum van Reykjavík.

Het werk is een van de meest bezochte plekken in de hoofdstad, waar mensen dagelijks samenkomen om de zon te zien weerkaatsen op het roestvrij staal van dit opmerkelijke monument.

Het beeldhouwwerk dient als een ode aan de zon, waar het sierlijk naar het noorden kijkt, over de baai van Faxaflói.



Een populaire misvatting is dat de Sun Voyager een Vikingschip afbeeldt. Dat is echter niet helemaal het geval. Volgens de visie van de beeldhouwer vertegenwoordigt het stuk eerder een container met dromen; een voorgevoel van het beloofde land, een nood voor hoop, streven, vooruitgang en vrijheid.



HARPA – OPERA VAN REYKJAVIK

Harpa is een concertzaal en conferentiecentrum in de haven van Reykjavík en werd in 2011 geopend. De gevel van het gebouw heeft een façade dat is geïnspireerd op het zuilvormige basaltlandschap dat overal in IJsland te vinden is.

Het gebouw is ontworpen door de Deense architectenkantoor **Henning Larsen Architects** met de medewerking van de IJslandse kunstenaar Ólafur Elíasson.

Tegenwoordig is Harpa de thuisbasis van het IJslands Symfonie Orkest en herbergt het de kantoren van de IJslandse Opera.

In totaal heeft het een capaciteit van 1800 zitplaatsen in verschillende zalen.

Diner in het restaurant Kolabrautin

DAG 4

Wanneer IJslandse versheid Italiaanse traditie ontmoet.

IJslanders prijzen zich gelukkig te leven tussen zo'n overvloed aan verse producten die de natuur biedt.

De constante aanvoer van vissen die het hele jaar door zwemmen in heldere zeeën en zuiver zoet water, lamsvlees in de hooglanden en seizoensgebonden wild.

Gedurende duizenden jaren beheersen Italianen de culinaire kunst om verse producten te laten schitteren door eenvoudig, pretentieloos koken, waardoor de kwaliteit, smaak en kenmerken ervan worden verbeterd.

De chef-koks van Kolabrautin zoeken inspiratie voor deze liefde voor versheid en respect voor eten, of het nu gaat om een prachtige wortel recht uit de grond of een prachtige heilbot die eerder vandaag is gevangen.

Een prachtig uitzicht op de oceaan, de bergen en het bruisende centrum is te vinden vanaf de glazen gevel op de vierde verdieping van de Harpa Concert Hall.

Dit zal onze laatste avond in IJsland zijn die deze prachtige TOP 400 minitrip zal afsluiten en die hopelijk veel deelnemers zal tellen.











DAG 5 – Terugvlucht

Directe transfer naar de luchthaven (45 min met de bus vanaf het hotel).

Prijzen en voorwaarden

Prijs per persoon in een tweepersoonskamer: € 2.510,00

Toeslag eenpersoonskamer: € 598,00



Inbegrepen :

- ✓ Icelandair-vluchten: BRU - KEF – BRU
- ✓ Luchthavenbelastingen
- ✓ 2 nachten in het Geysir hotel en 2 nachten in het Canopy hotel
- ✓ Alle maaltijden met s' middags soft drinks of bier en 's avonds wijn bij diners
- ✓ Bustransfers en gidsen
- ✓ Activiteiten: Blue Lagoon, Golden Circle, Super Jeeps en Southwest-tour met Ice Cave
- ✓ Garantiefonds voor Belgische reizen
- ✓ Reisleider Belgian Air Travel

Niet inbegrepen :

- ✓ Avondhulp indien nodig
- ✓ Enkele (fris)drankjes tijdens de maaltijden (ter plaatse te betalen)

Deze reis wordt voorgetseld door
BELGIAN AIR TRAVEL

Die de facturen aan de deelnemers zal uitzenden en
Een reisbegeleider voorziet gedurende ganse reis.



Louis Schmidtlaan 75

1040 Brussel

Tel. 02 736 00 77

m.giagnorio@belgianairtravel.be